

Produktové řady:  
ERP - HELIOS Orange

# ABC analýza

ABC analýza je založená na principu, že jen několik faktorů podstatně ovlivňuje celkový problém. Základním principem ABC analýzy je skutečnost, která vyplývá z tzv. Paretového pravidla. Toto pravidlo říká, že „80% všech důsledků způsobuje jen asi 20% příčin“.

Dovývoj je řešen externí akcí nad přehledem kmenových karet, které dle zadaných parametrů roztřídí kmenové karty do skupin A,B,C

## Přínosy:

- Snížení zásob
- Snížení nákladů

Dovývoj využívá tyto systémové prostředky:

## Uživatelské sloupce

Skupina	Systémový název	Veřejný název	Datový typ	Systémový název tabulky
ABC Analýza	_UABCAnalDatAkt	ABC analýza - datum aktualizace	DATETIME	TabKmenZbozi
ABC Analýza	_UABCAnalDruhPoh	ABC analýza - druh pohybu	VARCHAR	TabKmenZbozi
ABC Analýza	_UABCAnalKat	ABC analýza - kategorie	VARCHAR	TabKmenZbozi
ABC Analýza	_EABCAnalDatAkt	ABC analýza datum aktualizace E	DATETIME	TabKmenZbozi
ABC Analýza	_EABCAnalDruhPoh	ABC analýza - druh pohybu E	INT	TabKmenZbozi
ABC Analýza	_EABCAnalKat	ABC analýza kategorie E	VARCHAR	TabKmenZbozi
ABC Analýza	_EABCAnalizaSkutHodnota	ABC anal. hodnota kum	NUMERIC	TabKmenZbozi
ABC Analýza	_EABCAnalPodil	ABC anal. podil kum	NUMERIC	TabKmenZbozi

## Externí akce

Skupina	Umístění akce - název přehledu	Popis akce	Název podmenu	Systémový název procedury/programu/pluginu
ABC Analýza	9999999	ABC analýza - výpočet	ABC Analýza	dbo.ASV_ABCAnalVypocet
ABC Analýza	Zboží a služby (2)	ABC Analýza	ABC Analýza	dbo.ASV_ABCAnalOznacZazn



ASV Náchod, s.r.o., Březinova 2005, Náchod, 549 01  
www.asv.cz  
tel.: 491 422 779 nebo 491 422 798, e-mail: info@asv.cz



## Externí tabulky

Skupina	Umístění akce - název přehledu	Popis akce	Název podmenu	Systémový procedury/programu/pluginu název
				dbo.ASVABCAna1CisPoh
				dbo.ASVABCAna1Data

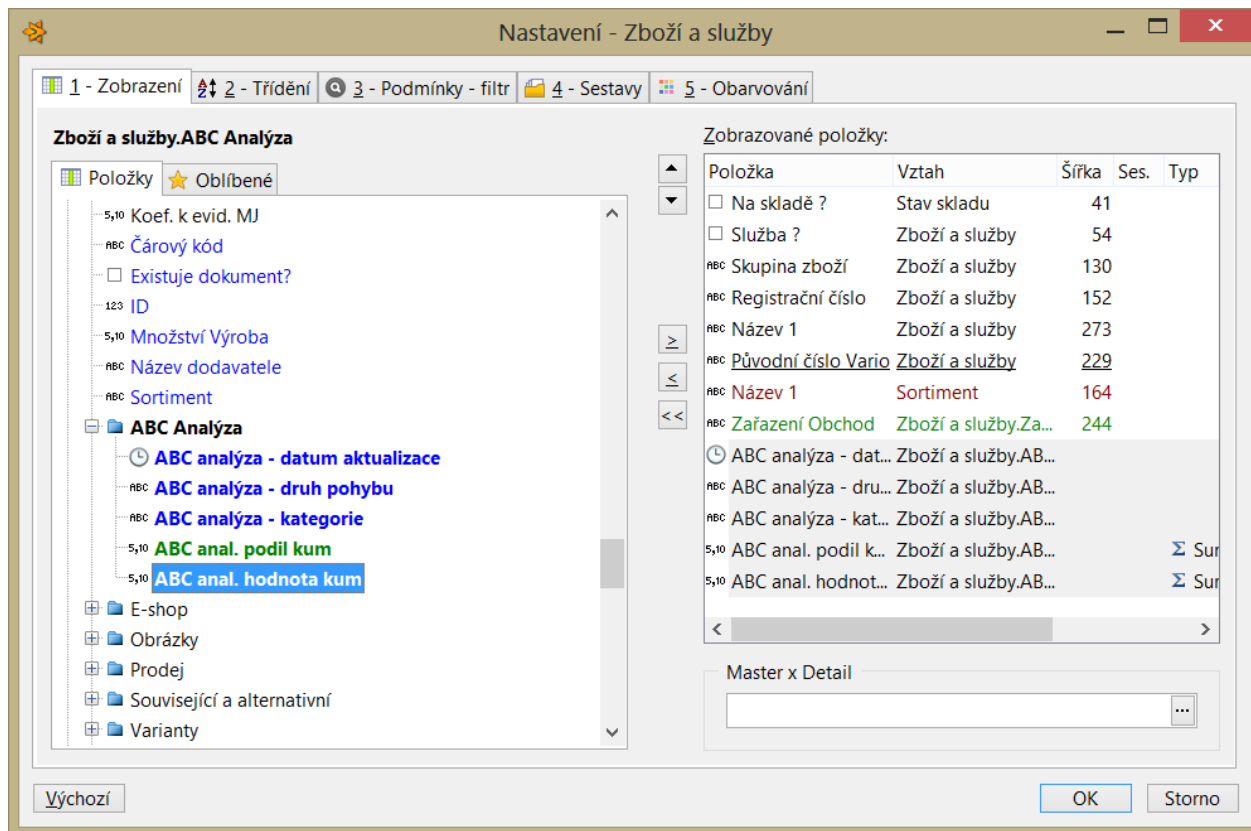
## Instalace

- 1\_sloupace.HUAX                      všechny externí sloupce
- 2\_ulozeneProcedury.HQL            všechny uložené procedury a funkce
- 2\_Externí akce.HEKX                externí akce
- 5\_Definovaný přehled                definované přehledy

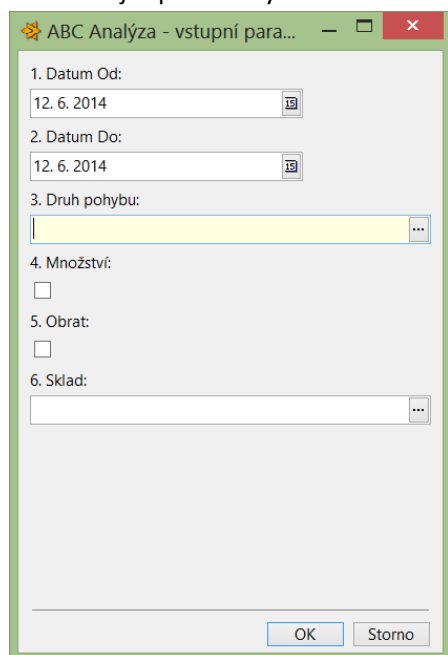
Spustit jednotlivé soubory v daném pořadí, přihlásit do Heliosu a potvrdit nahrání funkce.

## Ovládání:

V přehledu kmenových karet (Oběh zboží a celní sklady) nastavit pomocí nástroje **Nastav** (kořen **Zboží a služby – ABC Analýza** - ) sloupce týkající se ABC Analýzy.



Spustit externí akci (pravé tlačítko myši nad přehledem **Kmenových karet – ABC Analýza – ABC Analýza**). Externí akce má následující parametry:



1. Datum Od a datum Do určijí rozsah dokladů které jsou brány jako zdroj analýzy. Rozhodující datum je datum pořízení dokladu. Pokud je datum do nižší než datum od dojde k chybové hlášce '**Chyba vstupní parametr Datum !**'

2. Druh pohybu – vybere se z číselníku druh pohybu který je zdrojem pro výpočet analýzy(výdejka, příjemka,FV,FP....). Pokud je špatně vybrán pohyb dojde k chybové hlášce '**Chyba vstupní parametr Druh pohybu !**'

3. Množství /Obrat zde můžeme zvolit zda zdrojem pro analýzu je údaj množství nebo obrat (kusy/peníze). Vždy musí být zaškrtnuta pouze jedna volba, jinak je vyvolána chybová hláška '**Chyba vstupní parametr Množství x Obrat !**' .

4. Sklad - zde můžeme vybrat sklad z kterého se mají brát doklady pro výpočet analýzy, pokud není nic vyplněno berou se doklady ze všech skladů. Pokud je špatně zadáno dojde k chybové hlášce '**Chyba vstupní parametr Sklad !**'

### Princip výpočtu

Pro výpočet je používána pomocná tabulka **dbo.ASVABCAnalData**

Do této tabulky se napočítají hodnoty množství nebo obrat za vybrané období , z vybraného typu dokladů a z vybraného skladu (viz. parametry). Provede se jejich sumace (grupování) za kmenovou kartu. Doklady se berou jen realizované, datumové položky jsou brány včetně zadaných vstupních datumů. Rozhodující je datum pořízení dokladu.

Následně se sečte celková hodnota obratu/množství z pomocné tabulky. Tabulka se setřídí od největšího množství/obratu jednotlivých karet a provede se výpočet:

$@KumulPodil = Hodnota / @Suma / 100 + @KumulPodilPP$

hodnota - obratu/množství konkrétní položky

suma - celková suma obratu/množství všech karet

KumulPodilPP - kumulace obratu/množství předcházejících karet

Tato vypočtená hodnota se postupně nasčítává jak se procházejí jednotlivé setříděné kmenové karty. Pokud je podílové číslo konkrétní karty menší nebo rovno 80 (položky tvořící 80% podílu dané hodnoty ) je zaříděno do skupiny A pokud je podílové číslo menší nebo rovno 95 (položky tvořící dalších 15% dané hodnoty) je zaříděno do skupiny B zbytek je zaříděn do skupiny C.

Ve sloupcích **ABC anal. podíl kum** a **ABC anal. hodnota kum** jsou kumulativní hodnoty podílu respektive celkové kumulativní hodnoty jednotlivé kmenové karty. Tyto hodnoty jde využít k sestrojení grafů, po exportu do Excelu.



ASV Náchod, s.r.o., Březinova 2005, Náchod , 549 01  
[www.asv.cz](http://www.asv.cz)  
tel.: 491 422 779 nebo 491 422 798, e-mail: [info@asv.cz](mailto:info@asv.cz)

**HELIOS**   
Software, který řídí